

Compétences et missions (suite)

MISSION D'ACCOMPAGNEMENT DES COMMUNES ET DES ASSOCIATIONS

- Accompagnement des **communes** et des **associations** dans la **recherche de subventions**.
- Organisation de la **fête des associations du Pays de Langres**, en partenariat avec la **Ville de Langres**



PRESTATIONS DE SERVICES AUX COMMUNES

Le PETR du Pays de Langres peut intervenir pour les communes dans le cadre de prestations de services payantes.

- Rénovation des bâtiments publics :**
 - Réalisation de **diagnostics énergétiques**
 - Assistance à maîtrise d'ouvrage** (AMO)

→ *Contactez le technicien : Jean-Christophe FAIPOUX (Soliha52)*
faipoux@pays-langres.fr / 06.07.19.73.56
- Aménagement touristique et médiation patrimoniale :**
 - Mission d'**entretien** d'espaces naturels touristiques
 - Assistance à maîtrise d'ouvrage** (AMO) pour la **médiation** et/ou l'**aménagement** de sites touristiques
- Gestion de projet :**
 - Mission d'**ingénierie** de développement territorial

Contacts

Retrouvez les élus, l'équipe du PETR du Pays de Langres et leurs coordonnées sur le site Internet PETR, onglet Structure → Gouvernance / Équipe.

PETR DU PAYS DE LANGRES

200 rue du Caporal Albert Arty, 52200 LANGRES

Mail : petr@pays-langres.fr

Téléphone : 03.25.84.10.00

www.pays-langres.fr



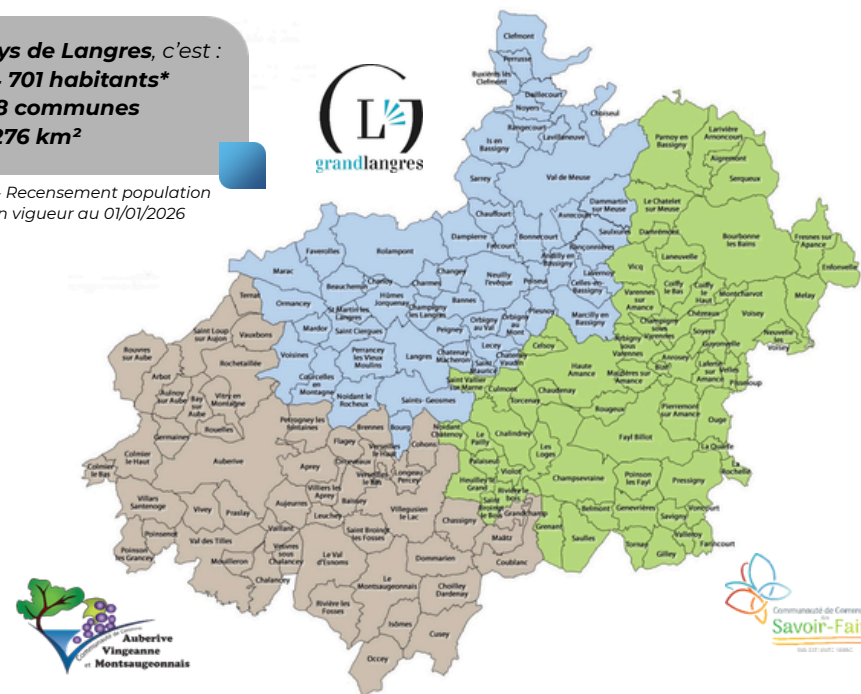
Territoire et gouvernance

Le PETR du Pays de Langres est un **outil de coopération et de mutualisation** entre les trois communautés de communes du bassin d'emploi de Langres : **Auberive, Vingeanne, Montsaigeonnais / Savoir-Faire / Grand Langres**.

Le Pays de Langres, c'est :

- 44 701 habitants***
- 168 communes**
- 2 276 km²**

*INSEE - Recensement population totale en vigueur au 01/01/2026



C'est une structure souple qui œuvre au **développement** des communautés de communes. Ses compétences et missions sont :

- l'aménagement du territoire (dont le tourisme),
- l'organisation des mobilités,
- l'appui aux entreprises et aux projets de développement local (dans le champ de l'économie, le tourisme, la santé, l'alimentation, la culture, l'environnement...).

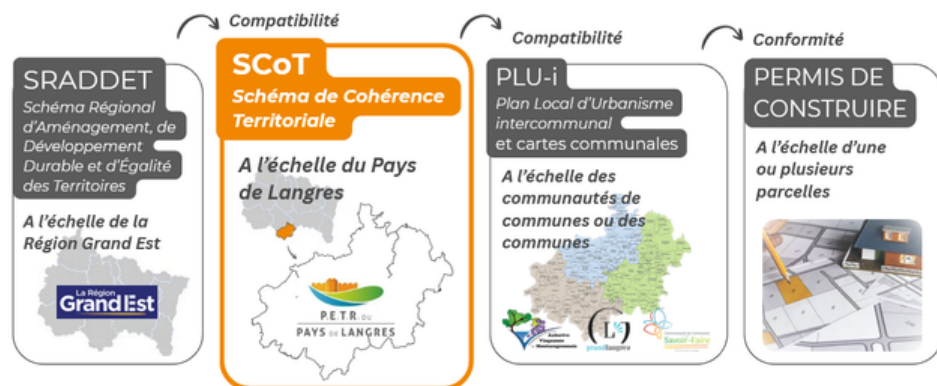
L'ensemble est **piloté** par un **comité syndical** , instance d' **élus communautaires** , dont les membres sont répartis en fonction du poids de population de chaque communauté de communes.

	Titulaires	Suppléants
CC Auberive, Vingeanne, Montsaigeonnais	4	4
CC du Grand Langres	11	11
CC des Savoir Faire	9	9
TOTAL	24	24

TERRITOIRE EN TRANSITION

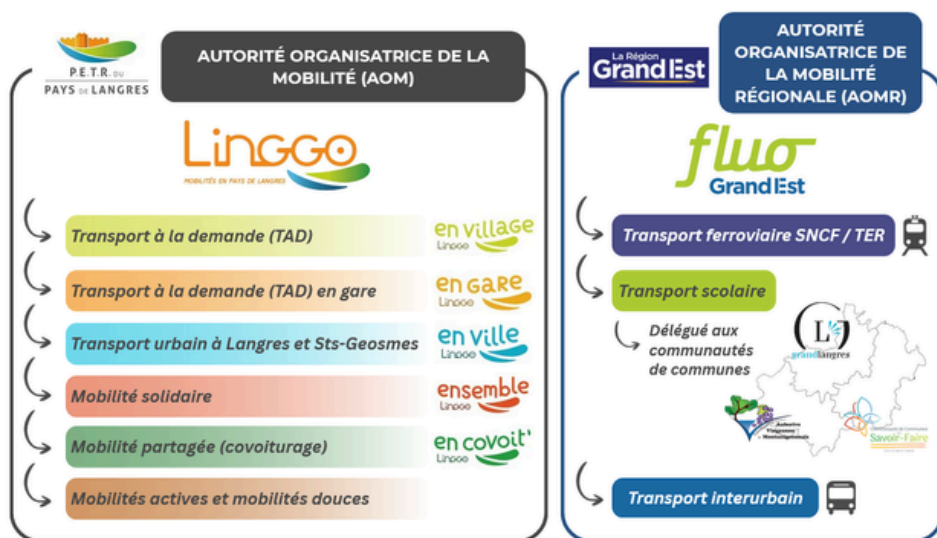
URBANISME : PORTAGE D'UN OUTIL RÈGLEMENTAIRE DE PLANIFICATION SPATIALE : LE SCoT

- Mise en œuvre du **Schéma de cohérence territoriale (SCoT)** du Pays de Langres, exécutoire depuis le **21 mai 2022**.



AUTORITÉ ORGANISATRICE DE LA MOBILITÉ (AOM)

- Mise en œuvre du **Plan de mobilité simplifié** du Pays de Langres
- Accueil, information, vente de titres de transport au **Kiosque de la mobilité**



PROGRAMME EUROPÉEN LEADER 2023-2027 : PORTAGE D'UN OUTIL FINANCIER ET DE GOUVERNANCE LOCALE



- Un comité de programmation : collège « élus » et collège « société civile »
- Une mission d'accompagnement des porteurs de projet à l'**émergence de projets** et au **montage de dossier** de demande de subvention
- Une enveloppe de **1 million d'euros**
- Une stratégie axée sur les **transitions**

Pilotes toutes les **TRANSITIONS** pour améliorer le **bien-vivre ensemble**

ATTRACTIVITÉ

AMÉNAGEMENT TOURISTIQUE

- Aménagement des **lacs**, gestion des **zones touristiques** et des **baignades** estivales
- Mise en tourisme et aménagement des **sites touristiques majeurs** du territoire dans le cadre d'un schéma structurant
- Valorisation des sites par la **médiation patrimoniale**
- Mise en œuvre du label **Pays d'Art et d'Histoire** : médiation, expositions...
- Mission **randonnée** : balisage, signalétique, surveillance
- Collecte de la **taxe de séjour** pour les communautés de communes



DÉVELOPPEMENT TERRITORIAL : CONTRIBUER AU DÉVELOPPEMENT LOCAL DU PAYS DE LANGRES

- Accueil et **accompagnement** ou **orientation** de tout **porteur de projet**
- Faire émerger des **réponses collectives** aux **besoins du territoire**, à travers :
 - l'animation d'un service économique mutualisé pour le compte des communautés de communes, en coopération avec le réseau d'entreprises Actisud 52 ;
 - l'animation du Projet Alimentaire Territorial ;
 - l'animation du Contrat Local de Santé en copilotage avec l'Agence Régionale de Santé ;
 - la réflexion sur la place de la culture comme levier d'attractivité ;
 - le portage de la marque territoriale Made In Pays de Langres.

LANGRES Avenir Entreprises
Votre partenaire conseils et compétences

