

Caractéristiques de la zone de baignade

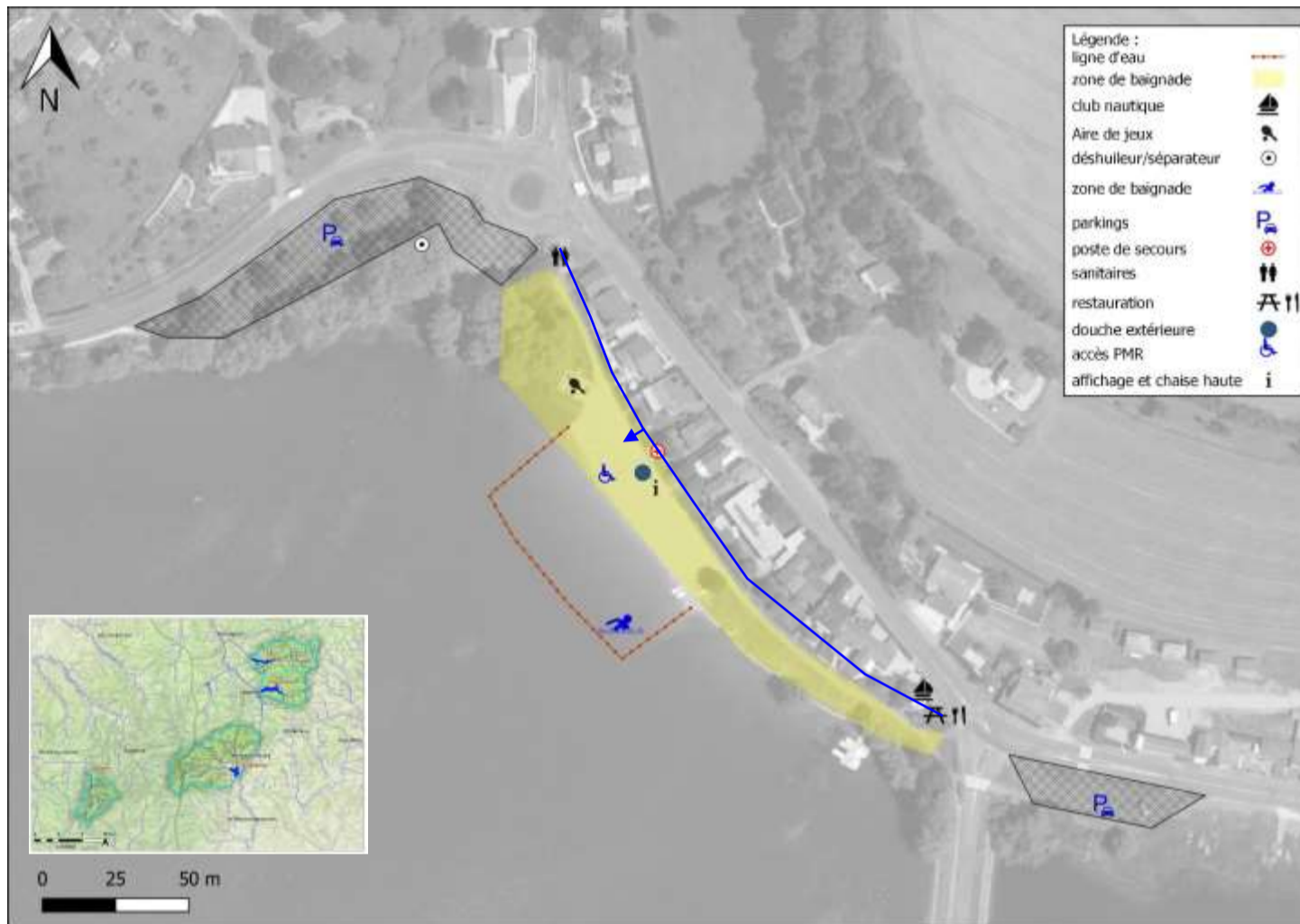
Nom de la baignade : Plage du lac du Charmes
Code plage : 221402093D052190
Coordonnées géographiques L93 :
X= 878 077 Y= 6 754 949
Superficie zone de baignade : 3 800 m²

Commune : 52 360 Changey
Département : Haute-Marne (52)
Région : Grand-Est
Responsable opérationnel : PETR du Pays de Langres

Période d'Ouverture : Juillet-Août
Heures de surveillance : 13h30 – 19h
Fréquentation : 72 pers./ jrs et 4300 pers./an en moyenne
Surveillance : Poste de secours + 1 chaise haute pour la surveillance de la plage
Panneau d'affichage : oui

Accessibilité PMR : Oui + Tiralos
Douche : Oui (1 douche extérieure)
Toilette : Oui (Bâtiment sanitaire avec accès PMR)
Accès animaux : Interdit sur la zone de baignade
Parking : 3 parkings, 70 places
Structures d'accueil : pas de structures d'accueil à proximité immédiate. Hébergement touristique de 20 lits à proximité

Type : eau douce
Nature de la plage : Sable
Alimentation : R. du Val de Gris, de l'Étang, R ; du Chardonnoy, R. du Varbeton



Qualité de la zone de baignade

L'eau est classée de qualité excellente

Historique des classements			
2019	2020	2021	2022
			

Source : www.baignades.sante.gouv.fr

Entre 2019 et 2022, l'eau du lac de Charmes s'est révélée de bonne qualité. Toutefois des cyanobactéries sont régulièrement détectées sur les prélèvements, dont plusieurs fois au-dessus de la limite de qualité. Leur présence est en parti liée aux conditions météorologiques (chaud et sec). La baignade a été interdite au 16 août 2022.

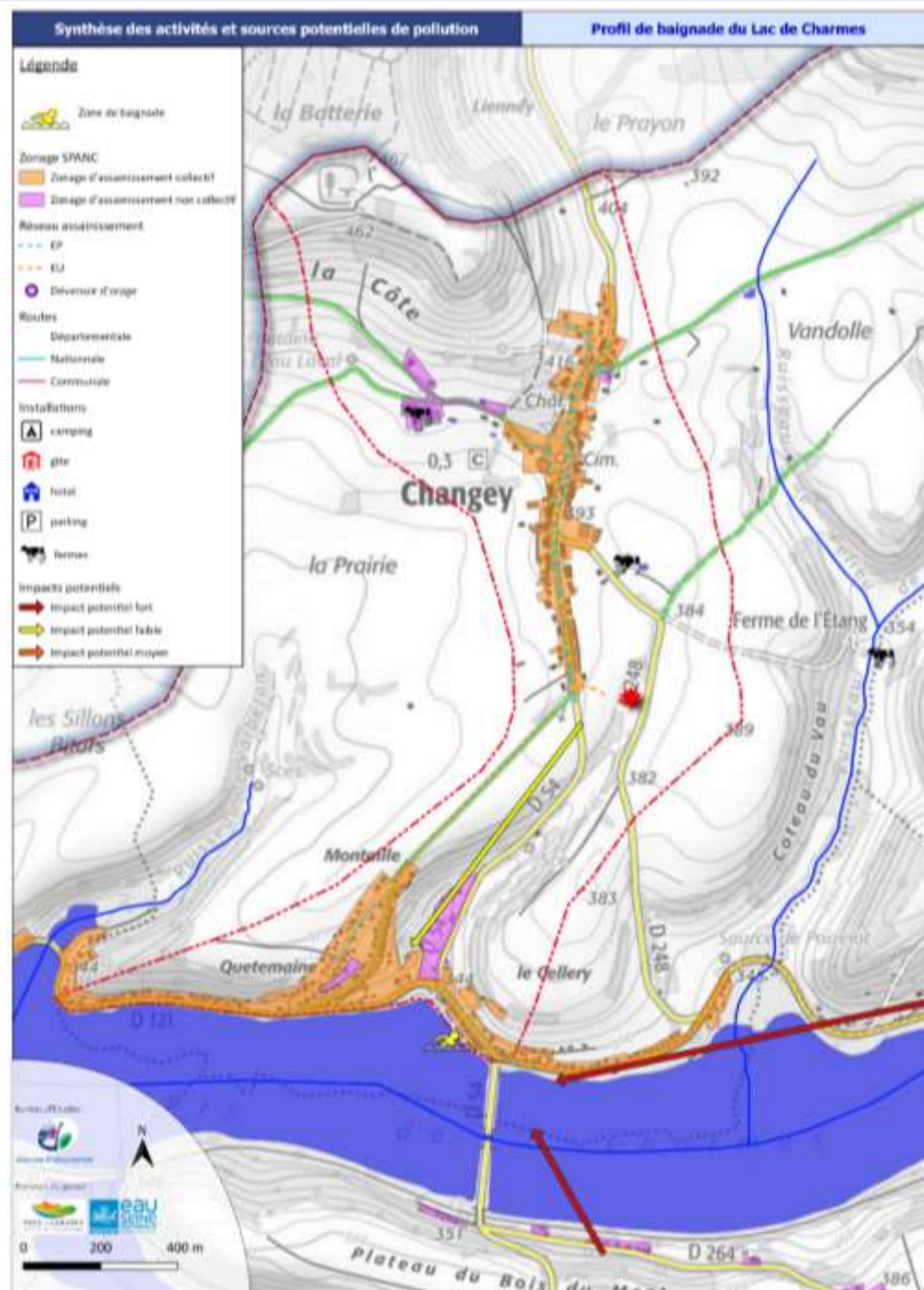
Détections de cyanobactéries sur la zone de baignade de Charmes

Date	Teneurs	Baignade
18/07/2019	59 200 c/ml	Autorisée
16/08/2019	349 333 c/ml	Interdite
18/06/2020	5 771 c/ml	Autorisée
19/08/2020	130 027 c/ml	Interdite
2021	PAS DE DETECTION	Autorisée
16/08/2022	568 100 c/ml	Interdite
2023	PAS DE DETECTION	Autorisée

En 2020 on relève également la présence d'E. Coli et d'entérocoques à 30 n/100ml.

Seuils d'effets sur la santé proposés par l'OMS

Probabilité d'effets sur la santé	Cyanobactéries (c/ml)	Chlorophylle-a (µg/l)	Microcystines (µg/l)
Bas	< 20 000	< 10	< 10
Modéré	20 000 à 100 000	10 à 50	10 à 20
Elevé	Présence d'écume	< 50	< 20



Inventaire des sources de pollution et mesures de gestion

Activités ou risques potentiels	Type de pollution	Causes	Localisation	Distance / source	Impact	Mesures de réduction des pollutions
Exploitations agricoles	Pollution diffuse aux engrais et phytosanitaires	- Mauvais stockage des effluents - Utilisation de produits phyto. importante - Transfert des polluants par ruissellement ou infiltration depuis les parcelles concernées	Parcelles agricoles situées à proximité du ruisseau de <i>l'Etang</i> , du <i>fossé du Vau Técon</i> , du <i>Val de Gris</i> . Les produits phytosanitaires peuvent être transféré au lac par ruissellement ou par infiltration dans les eaux souterraines	Dès 1 km	Impact modéré	Interdiction des épandages sur la zone immédiate lors de la période d'ouverture Diagnostic de corps de ferme Plans d'amélioration pour fiabiliser les stockages, l'utilisation des produits phytosanitaires et la gestion des déchets.
Pâturages	Pollution diffuse Bactériologique	- Apports d'éléments nutritifs via les cours d'eau - Contamination liée au lessivage des déjections animales	Prairies localisées notamment en bordure du Val de Clos, ruisseau de la Vau, Fossé du Vau Técon, ruisseau de l'Etang et de Varbreton.	Dès 1 km	Impact modéré	Limiter l'accès direct des bêtes aux cours d'eau Création de clôtures et de bandes enherbées et d'abreuvoirs avec alimentation gravitaire ou vase communicant
Eaux de voiries	Pollution diffuse Bactériologique	- Ruissellement des eaux de voiries vers le milieu naturel - Absence de piège à hydrocarbures	Ruissellement depuis la D121 et des 2 parkings entourant la plage vers le plan d'eau	Dès 10 m	Impact modéré	Nettoyage de la voirie à sec Mise en place d'une canalisation de collecte des eaux de voiries Installation d'un séparateur hydrocarbures, ou un bassin de décantation des eaux ou déplacer les points de rejet en amont du pont de la D54, ou en aval de la zone de baignade vers la zone de barrage.
Eaux pluviales	Pollution diffuse Bactériologique	- Rejet des EP au lac, le long de la D121 collectant les EU des habitations de la rue du Lac	Points de rejets de EP au plan d'eau le long de la D121	Dès 1 km	Impact modéré	Remise en état des déversoirs d'orage sur Changey, Charmes et Neuilly-l'Évêque Suivre l'exécution des travaux du réseau séparatif suite aux études préliminaires réalisées. Entretien et nettoyage réguliers des équipements d'eaux usées et d'eaux pluviales
Réseau collectif du SIALC de Neuilly - L'évêque à Charmes	Pollution diffuse Bactériologique	Défauts structuraux induisant des pertes d'eaux usées par déversement et débordement Déversement vers le milieu récepteur par débordement des nombreux DO, trop plein ...	Rejets directs vers le milieu naturel et au plan d'eau	Dès 20m	Impact fort	Établir un programme de remplacement des équipements obsolètes ou inadaptés. Établir un courrier type pour informer les particuliers et les entreprises des obligations de raccordement des nouvelles zones desservies afin d'optimiser les taux de collecte et l'amortissement des coûts de l'opération. A la suite des travaux, programmer une inspection en amont de l'ouverture de la zone de baignade, dans un délai permettant une éventuelle intervention en cas de défaut constaté. Inspecter régulièrement l'état des réseaux d'assainissement qui bordent le lac et en particulier les tronçons qui recoupent le réseau pluvial ou un cours d'eau
ANC	Pollution chronique Bactériologique	Habitations, en bord du plan d'eau à Bannes et Changey, et à Neuilly, dont les ANC sont non conformes	Rejets directs au plan d'eau, ou au Val de Gris	Dès 0 m	Impact modéré	Diagnostiquer et réhabiliter en priorité les ANC en bord du lac (sur Bannes et Changey) Sensibiliser les habitants dont l'ANC n'a pas été remis en conformité à la réalisation d'un diagnostic sur Neuilly et Poiseul
Cyanobactéries	Pollution diffuse Bactériologique	Température haute, augmentation de la turbidité de l'eau, présence importante de phosphore et d'azote	Plan d'eau	0 m	Impact fort	Réaliser une chronique de débits et de qualité d'eau sur le Val de Gris. Réaliser des analyses complémentaires lors d'une prolifération de cyano. sur la zone de baignade Affichage ludique sur le phénomène des cyano