



Guide utilisateurs SIG

Ville de Langres
Communauté de Communes du grand Langres
PETR du Pays de Langres



PÔLE D'ÉQUILIBRE TERRITORIAL
ET RURAL (PETR)
DU PAYS DE LANGRES



L'adresse du serveur WEB SIG : <http://46.105.117.120/elyx/layouts/lxpro.jsp>

Ou sur <http://www.grand-langres.fr/> rubrique : Aide aux Communes

The screenshot shows the ELYX web GIS interface. On the left, a list of themes is displayed, including 'Assainissement non collectif', 'Bâtiments municipaux', 'Cadastru', 'Canevas', 'Cimetière', 'DT_DT T', 'Espaces verts', 'GL - Accessibilité', 'GL - Assainissement', 'GL - BD Parcelaire', 'GL - BD Adresse', 'GL - Cimetière', 'GL - DT DICT', 'GL - Eau Potable', 'GL - Images fond de plan', 'GL - PLU', 'Illumination', 'Images fond de plan', 'Incivilités', 'Plan de sauvegarde et de mise en valeur', 'Planothèque', 'PLU', 'Publicité', 'Remparts', 'Réseau AEP', 'Réseau Assainissement', 'Réseau éclairage public', 'Réseau fibre optique', 'RUE 200', 'SERVITUDE', 'SMIPEP_AEP', and 'VEOLIA_AEP'. The main map area shows a map of a region with a red boundary. The interface includes a toolbar with various icons for navigation and manipulation, a scale bar at the bottom, and a coordinate system indicator.

Boutons affichage

Outils de manipulation

Thèmes métiers

Fenêtre carte

Barre coordonnées / échelle et système de projection

Affichage de la donnée

Contexte

- Compteur
- Décharge
- Hydrant
- Pompage
- Raccord AEP
- Régulateur de débit
- Schéma (lignes)
- Schéma (textes)
- Stock
- Tronçons AEP
- Styles des géométries
- Etage de pression
- Reseau 9em étage add
- Reseau 1er étage
- Reseau 9em étage
- Reseau 6em étage
- Reseau SMIEP
- Reseau SMIEP phasé
- Reseau 2er étage
- Reseau 7em étage
- Reseau industriel
- RESEAU AUTOROUTE
- Reseau suppression
- Reseau 3em étage add
- Reseau 8em étage
- Divers
- Reseau SMIEP refoul
- Reseau 4em étage
- Reseau 3em étage
- Reseau 5em étage
- E_TRONCO
- Vanne
- Réseau d'assainissement
- Réseau éclairage public
- Réseau fibre optique
- RUE 200

Accès à la donnée descriptive

Affichage dans la fenêtre carte

Choix du mode de représentation

Légende du mode de représentation

100 m 200 m 400 m

Conique Conforme CC48 x: 1875896.57 y: 7186363.33 Echelle: 1:12798

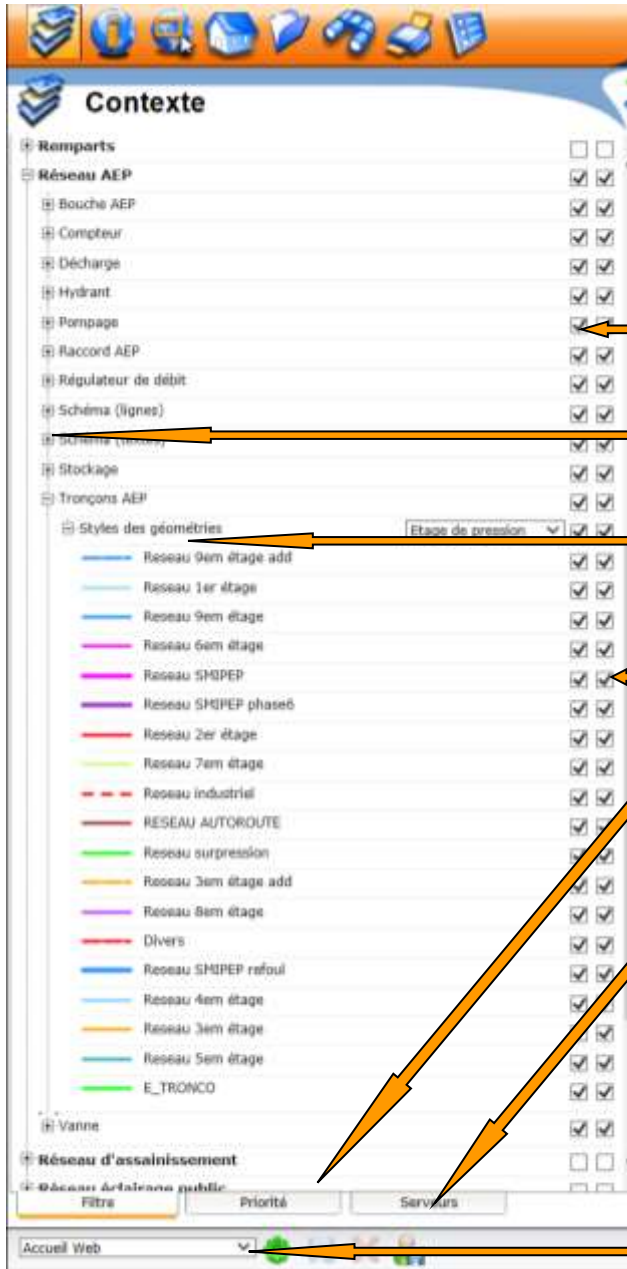
Outils de navigation



- 1 : navigation carte (clic gauche maintenu)
- 2: zoom sur centre de la carte (x2)
- 3: Dé zoom sur centre de la carte (x2)
- 4: zoom cadre
- 5: Vue précédente
- 6: Vue suivante
- 7: zoom (x2) sur un point de la carte
- 8: Dé zoom (x2) sur un point de la carte
- 9: Vue générale (ce qui est affiché)
- 10: Vue globale (emprise totale d'affichage)
- 11: étiquettes

- A : Sélection d'un objet
- B: Ajout à la sélection (2^{ème} objet)
- C: Suppression de la sélection
- D: Suppression de tous les objets sélectionnés
- E: Accroche sur objet
- F: Outils d'annotation
- G: Outils de mesure linéaire
- H: Outil de mesure surfacique
- I: Lien vers portails cartographiques
- J: Capture d'écran fenêtre graphique

Onglet CONTEXTE / Filtre



- Affiche les thèmes paramétrés dans le compte utilisateur (onglet filtre)

- Permet de sélectionner les données à afficher (case gauche)

- Permet de lister les éléments contenus dans un thème métier (cas plus)

- Permet de sélectionner le mode d'affichage de la donnée (styles de géométries)

- Permet d'activer l'information alphanumérique associée à un objet (case droite)

- Permet de modifier l'ordre d'affichage des couches graphiques (onglet priorité)

- Permet de se connecter à des serveurs carto. externes (onglet serveur)

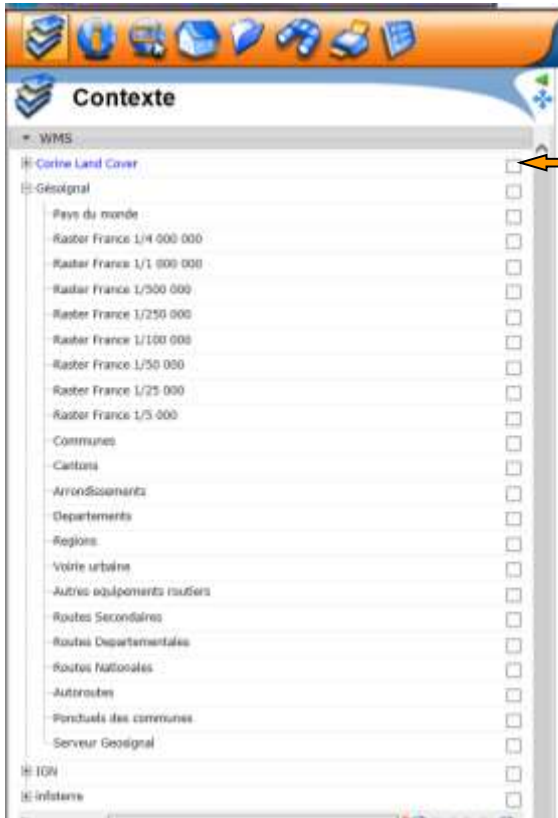
- Permet de sélectionner un environnement de travail graphique (modèle de cartes)

Onglet CONTEXTE / Priorité

- Permet de déplacer l'ordre d'affichage des informations graphiques
- Clic maintenu sur une coche d'information (glisser / déposer)

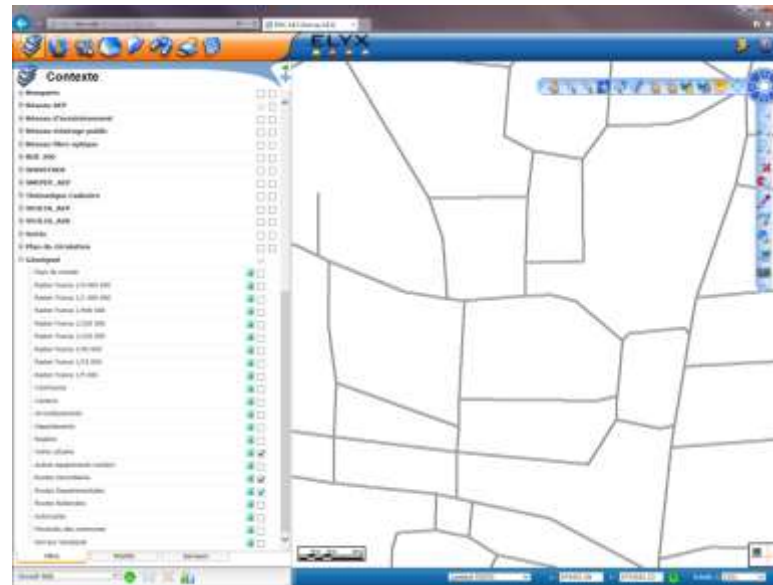


Onglet CONTEXTE / Serveurs



- Sélectionner le nom du serveur auquel vous voulez accéder

- Activer tout ou partie des données disponibles



- Onglet Filtre: sélectionner les éléments a visualiser

Comment ouvrir un fichier fourni par un tiers (1/3) (autocad DWG; fichiers MIF/MID et SHP)



- Icône **CONTEXTE**

- Onglet **SERVEUR**

- Option **FICHIERS**

- Sélectionner le fichier a « ouvrir » -> parcourir

- Donner un titre

- Spécifier le système de projection du fichier a intégrer

- Valider avec

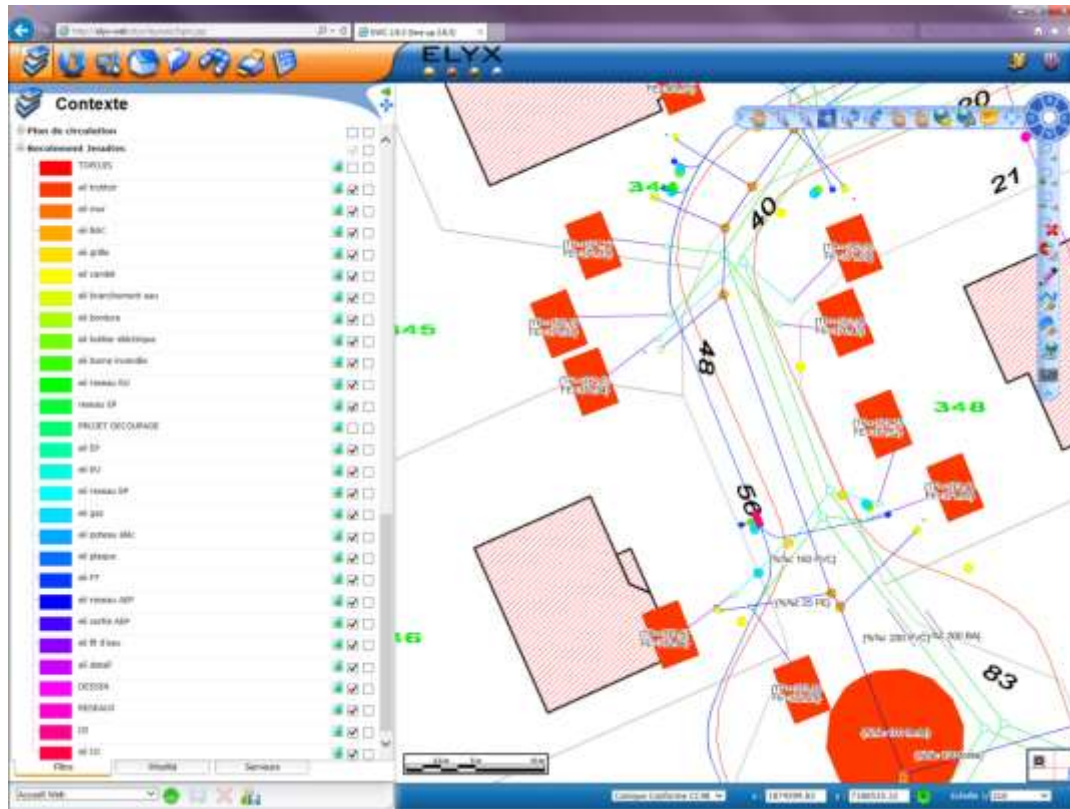


Comment ouvrir un fichier fourni par un tiers (2/3) (autocad DWG; fichiers MIF/MID et SHP)



- Lorsque le fichier est « validé », vous pouvez visualiser sa structure
- Cette manipulation reste disponible dans votre espace de travail

Comment ouvrir un fichier fourni par un tiers (3/3) (autocad DWG; fichiers MIF/MID et SHP)



- Onglet **FILTRE**
- « déplier » le thème
- Cocher les couches a visualiser

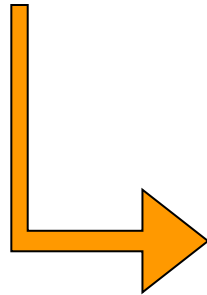


semble de ces manipulations nécessite un fichier « source » géoréférencé et correctement « structuré » par votre fournisseur.

Liens cartographiques externes



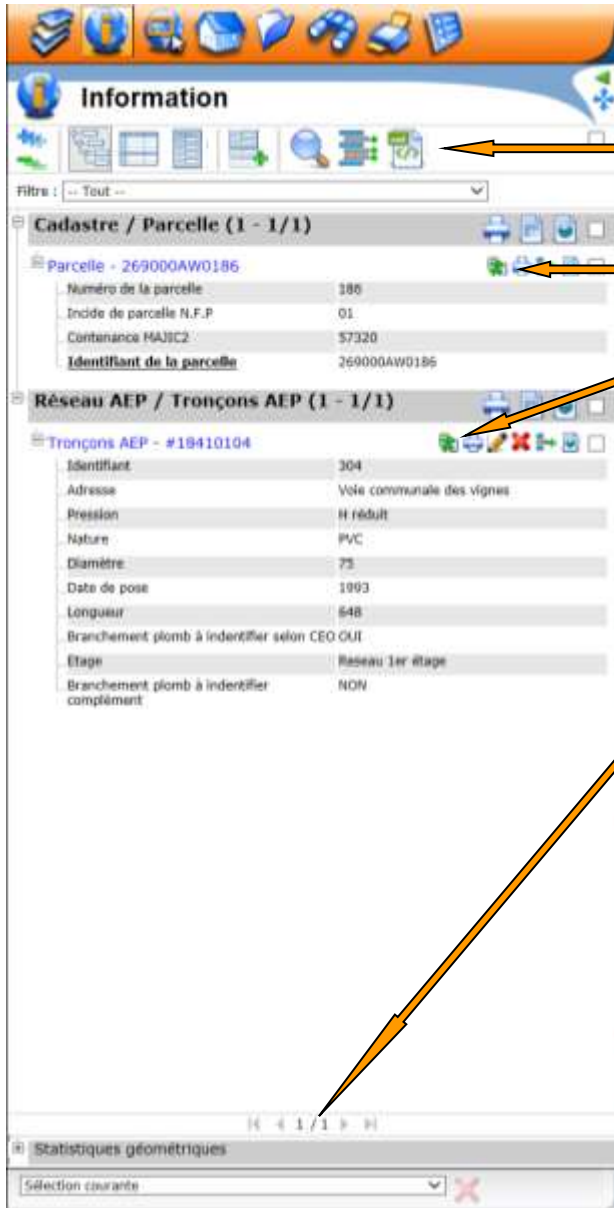
- Permet d'accéder a d'autres fond de cartes
- se positionne sur le lieu affiché



- Exemple avec Google Street View



Onglet INFORMATION



- Affiche les informations des objets sélectionnés

- Permet de définir différents mode d'affichage

- Permet d'imprimer un bordereau de l'objet sélectionné

- Permet d'afficher les relations (sous fiche) d'un objet

- Permet de modifier les attributs d'un objet (en fonction du profil utilisateur)

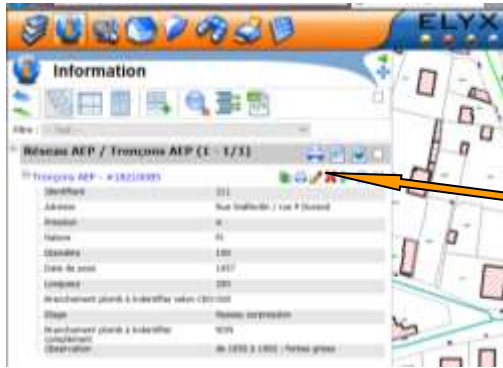
- Permet de supprimer un objet

- Compteur des objets sélectionnés dans une classe d'objets



Exemple de bordereau

Onglet INFORMATION : modifier les attributs d'un objet



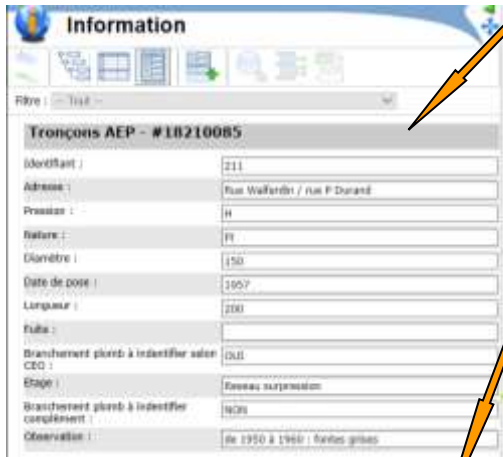
- En fonction du profil et des droits autorisés, il est possible de modifier le contenu d'un enregistrement.

- Activer l'icône « crayon »

- La fiche est éditée à l'écran

- Modifier les informations souhaitées dans les champs modifiables

- Enregistrer si « ok »



- **Toute manipulation est enregistrée dans la base de données générale**

- **Respecter le type d'informations à saisir (syntaxe, valeur,...)**

- **Maîtriser l'impact de la manipulation sur la base (thématiques, légende,...)**



- Désactive la fonction de modification

Onglet CADRAGE

- Permet de se positionner sur des cadrages paramétrés ou enregistrés
- Permet également de cadrer sur des coordonnées connues

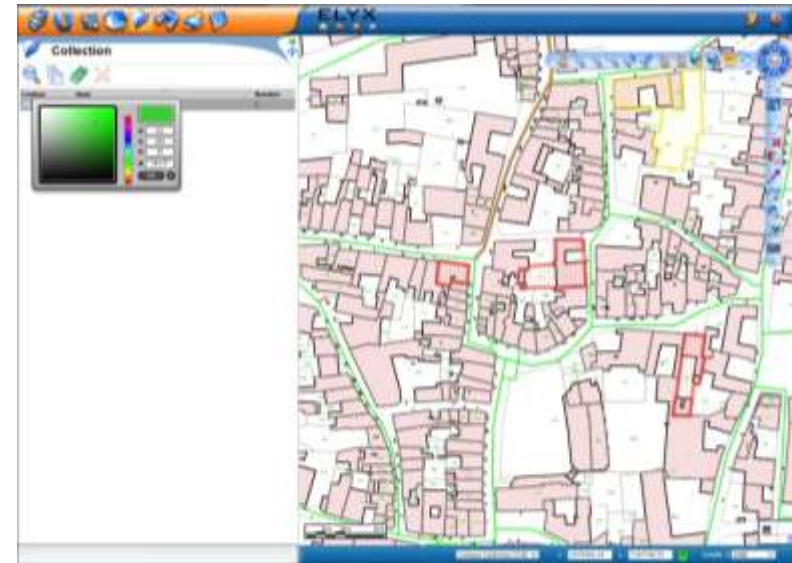
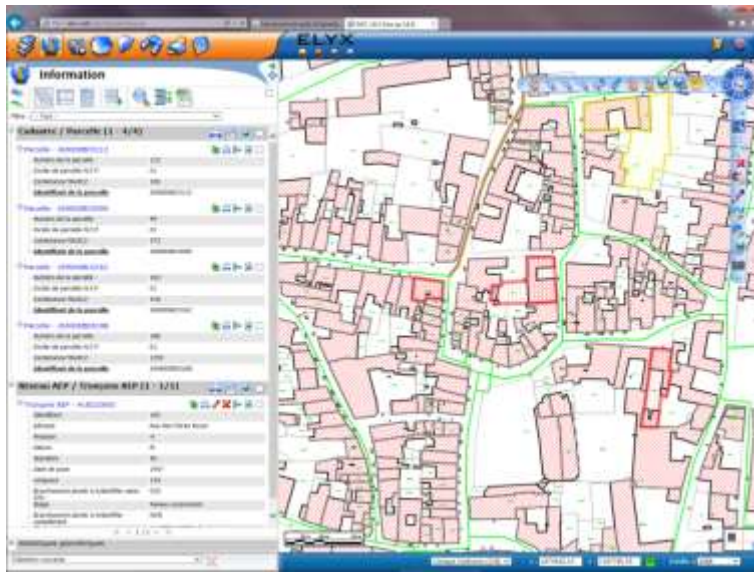
Onglet MAJIC

- Permet d'accéder aux données fiscales des propriétaires
- Permet de faire des recherches sur parcelles / propriétaires
- Permet d'imprimer un relevé de propriété
- Dispose d'un outil de requêtes pré paramétré pour édition de cartes thématiques
- **Pour l'ensemble des fonctionnalités, se référer au guide de l'utilisateur**

MAJIC pour ELYX WEB édité par 1-Spatial

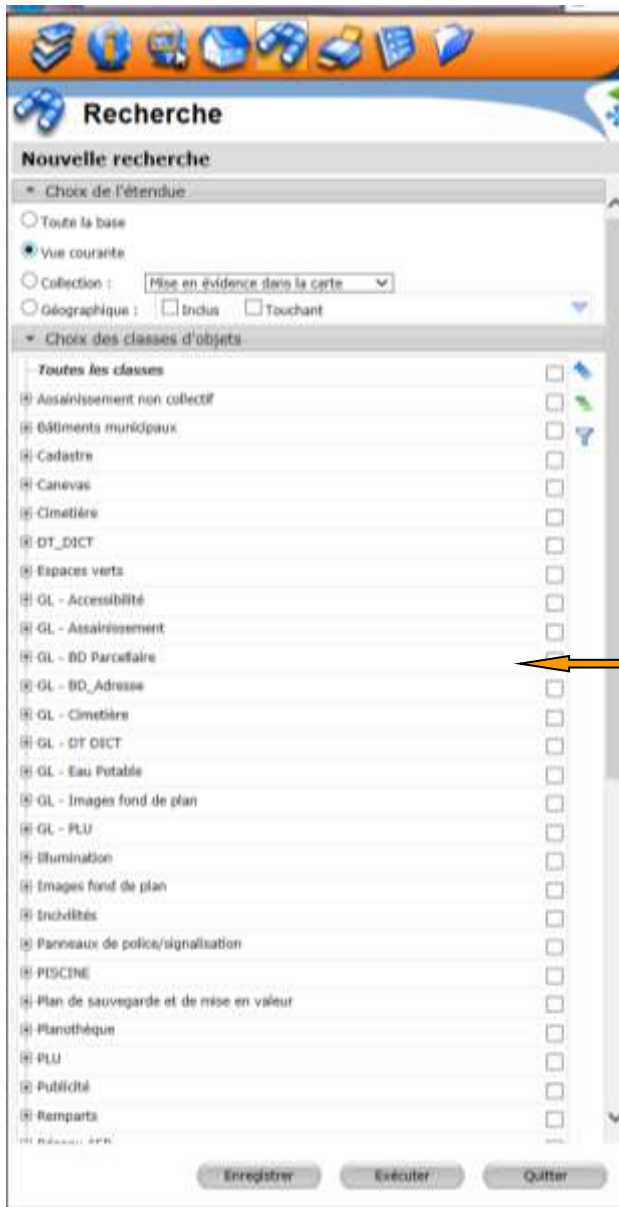


Onglet Collection



- A partir d'objets sélectionnés, permet de les regrouper dans une collection
- Permet de modifier la mise en évidence
- De cadrer sur les éléments sélectionnés

Onglet RECHERCHE



- permet de rechercher des éléments via différents critères de sélection

- Utilisation de requêtes pré définies avec boites de dialogue à compléter



- Requêtes personnalisées à paramétrer .Se référer à la documentation

« guide de l'utilisateur », chapitre 5, pour toutes créations de requêtes

Onglet IMPRESSION



- Ensemble de mises en page disponibles

- Utilisation de requêtes pré définies avec boites de dialogue à compléter



- Donner un titre

- Définir une échelle

- Sélectionner le type de fichier à générer (prioriser pdf)

- Sélectionner la zone à imprimer (cercle rouge au centre de la fenêtre d'impression)

Onglet LEGENDE

ELYX

Légende

Réseau AEP

- Tronçons AEP
- Divers
- Reseau suppression

Cadastré

- Bâtiment
- Commune cadastrale
- Numéro de voirie
- Parcelle

GL - BD Parcellaire

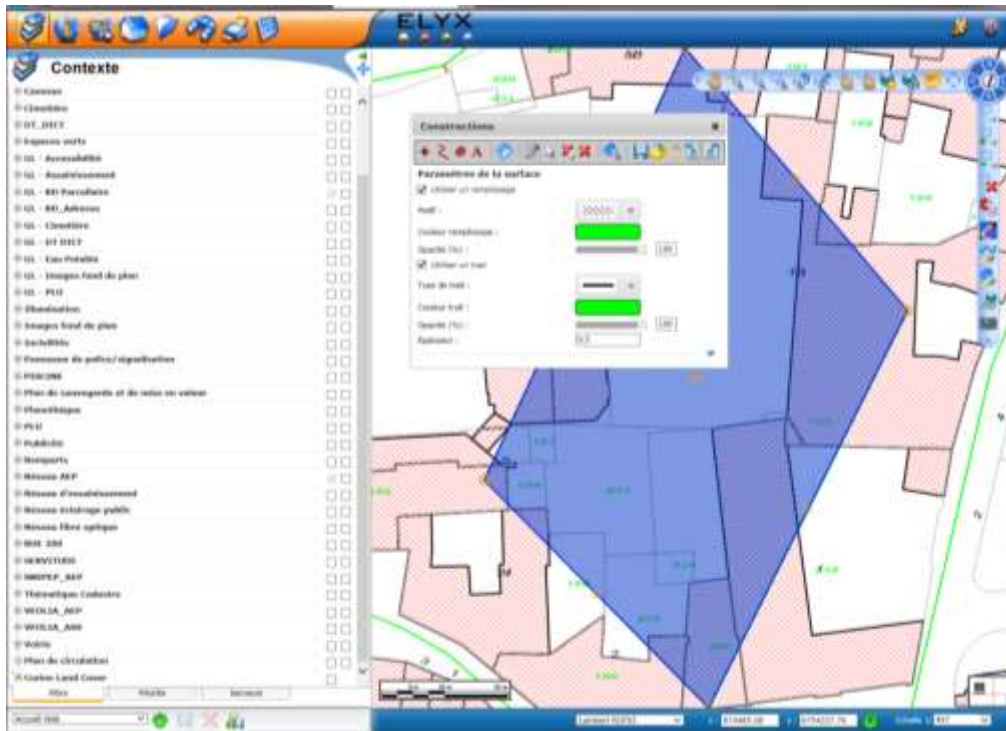
- Commune cadastrale - GL

0 20 40 m

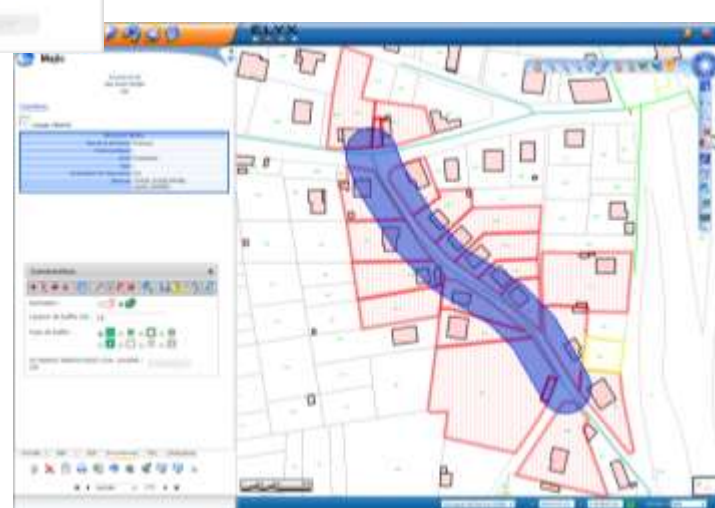
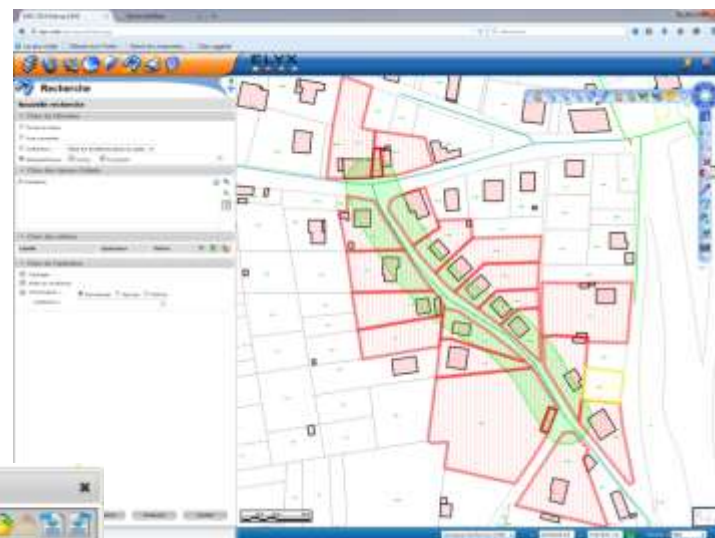
Outil d'annotations



- Permet de dessiner des formes simples
- Permet de générer des buffers
- Possibilité d'enregistrer ses annotations (sont stockées dans le profil de l'utilisateur)



Cas pratique : Recherche de parcelles touchées par un réseau



Des questions ?

T'as compris quelque chose, toi ?

Et pourquoi que ...

C'est quoi son truc avec Oracle

J'irai plus vite avec mon crayon

Comment qu'on clic pour avoir les infos

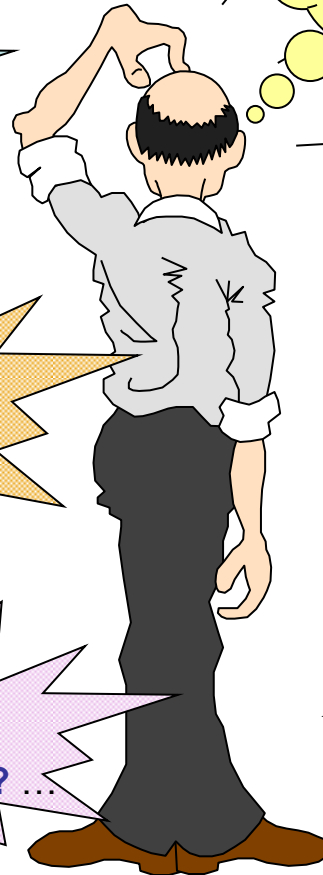
C'est à moi de mettre à jour ? ...

On verra bien. Il faut surtout utiliser l'outil ...

Ca marche toi ?
Pas moi ...
T'es sur qu'il faut faire ça ?

Comment il a fait pour ...

C'est quoi déjà qu'il faut faire...pffff



**PÔLE D'ÉQUILIBRE TERRITORIAL
ET RURAL (PETR)
DU PAYS DE LANGRES**